



Installationsanweisung

Kabeltester

Version 1.0

Februar 2018



eVision Systems GmbH, Jahnstr. 12, 85661 Forstinning
Tel: +49(0)8121-2208-0 • Fax: +49(0)8121-2208-22 www.evision-systems.de

©2018 eVision Systems GmbH

KONFIGURATION

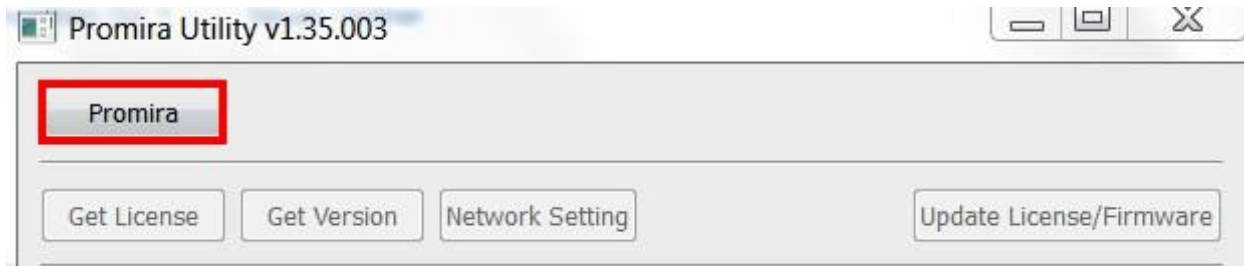
KABELTESTER UND PROMIRA:

1. **Konfigurieren** Sie den **Promira**, wie in den **Installationsanweisungen** für den Promira beschrieben.
2. **Updaten** Sie den **Promira**, wie in den **Updateanweisungen** für den Promira beschrieben.
3. **Verbinden** Sie mit dem mitgelieferten **Flachbandkabel** den **Kabeltester** und den **Promira**.

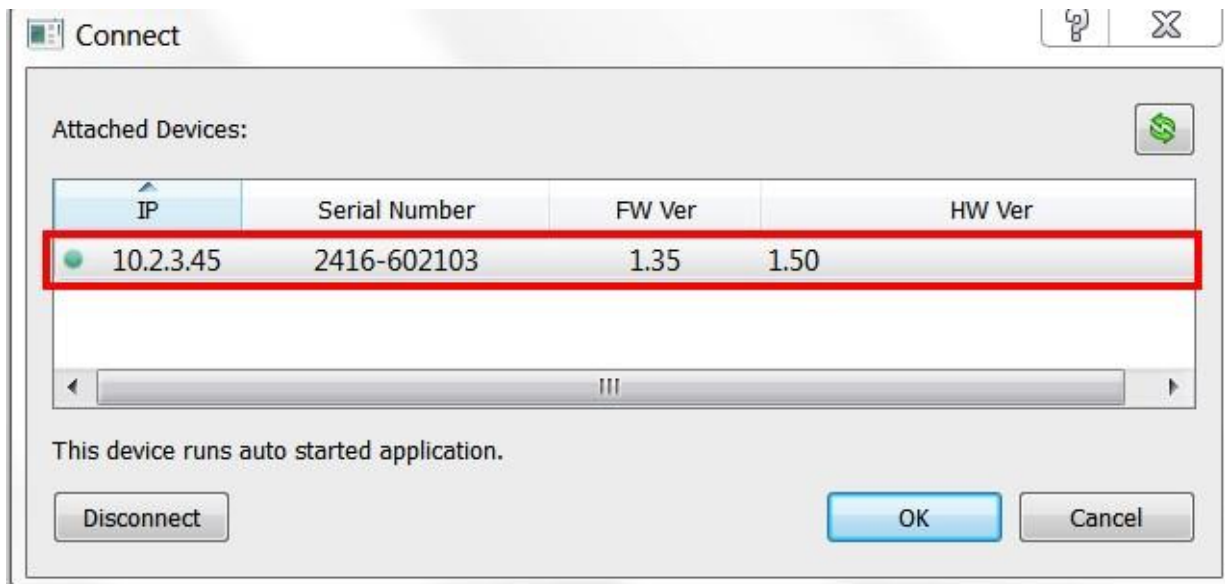


4. **Verbinden** Sie den **Promira** über das mitgelieferte **USB Kabel** mit dem **PC**.
5. **Laden** Sie die **neueste Version** von [Promira Utility](#) für Ihr Betriebssystem auf der Website von Total Phase herunter. **Entpacken** und **öffnen** Sie dieses.
(Registrierung bei Totalphase notwendig!)

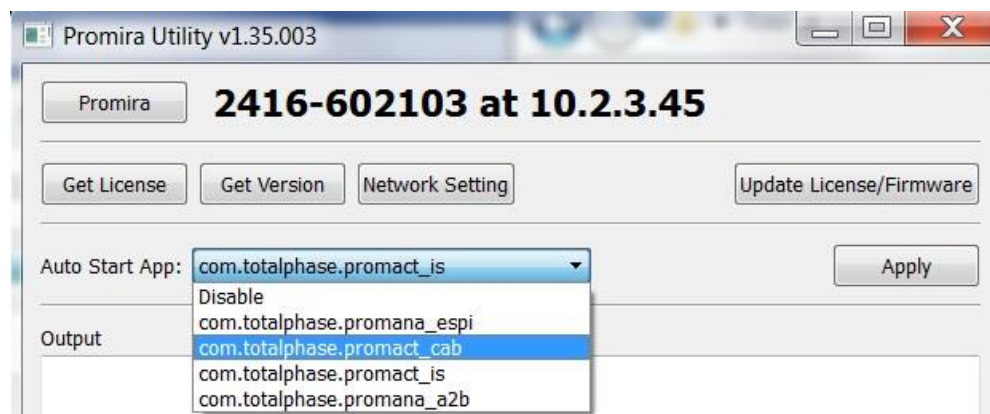
6. **Verbinden** Sie den Promira, indem Sie auf den **Knopf Promira** drücken.



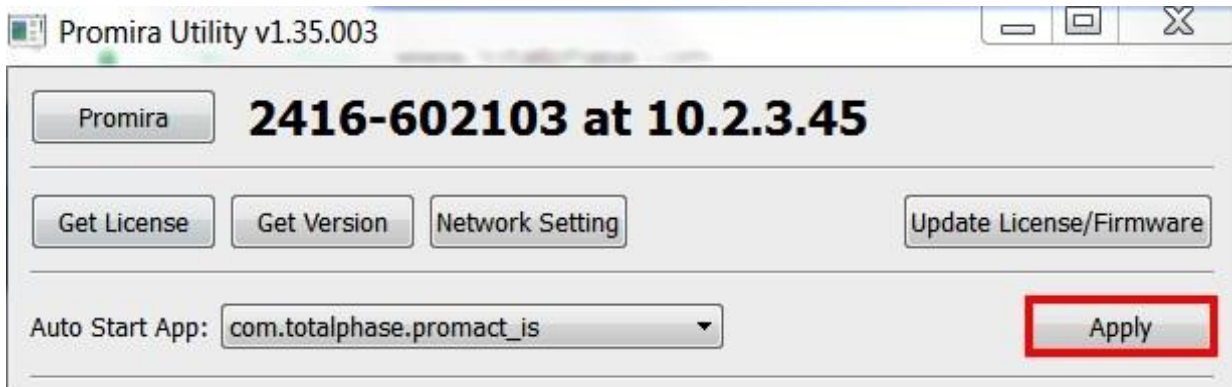
7. Wählen Sie Ihren Promira aus und bestätigen sie mit **OK**, um ihren Promira zu verbinden.



8. Drücken Sie nun auf das Dropdown Menü **Auto Start App** und wählen Sie **com.totalphase.promact_cab**.



9. Bestätigen Sie mit **Apply**.



10. Falls nötig, **starten** Sie Ihren Promira **neu**, indem Sie das **USB Kabel ab- und anstecken**.

11. Warten Sie bis die rechte **LED** des Promira von Rot zu Blau wechselt und abschließend in **Grün** leuchtet.

12. **Notieren** Sie die im Fenster gezeigte **IP Adresse**. Dies ist die **Gerätadresse** Ihres Promira.



13. **Öffnen** sie einen **Web Browser**.

Öffnen Sie die **Webseite** mit der Adresse **http://IhreIP-Adresse/**.

(Als Beispiel: Obige IP-Adresse lautet 10.2.3.45, so würde sich die URL <http://10.2.3.45/> ergeben.)

14. **Melden** Sie sich mit den voreingestellten **Zugangsdaten an**.

Benutzername: **admin**

Passwort: **ChangeMe**

Begleitdokumentation finden sie auf der Website von [eVision-Systems](http://www.evision-systems.com), unter **Dokumentation**.