



Updateanweisung Promira

Version 1.0

Februar 2018



eVision Systems GmbH, Jahnstr. 12, 85661 Forstinning

Tel: +49(0)8121-2208-0 • Fax: +49(0)8121-2208-22 www.evision-systems.de

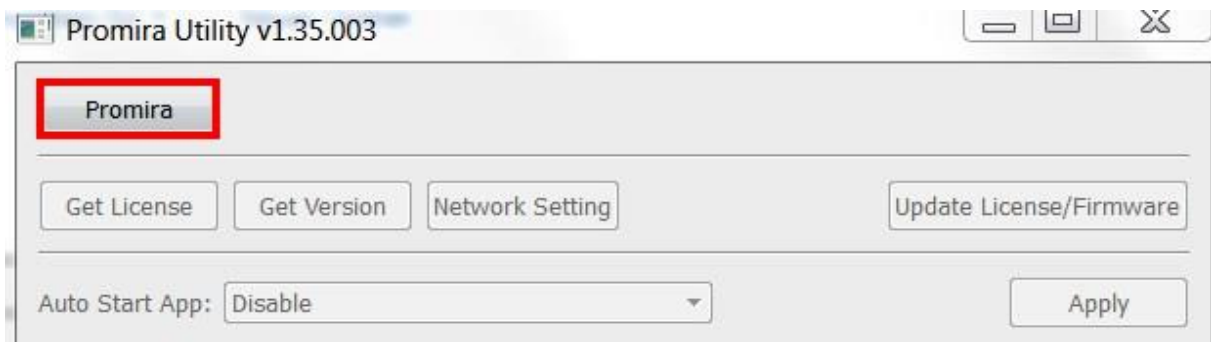
©2018 eVision Systems GmbH

UPDATE:

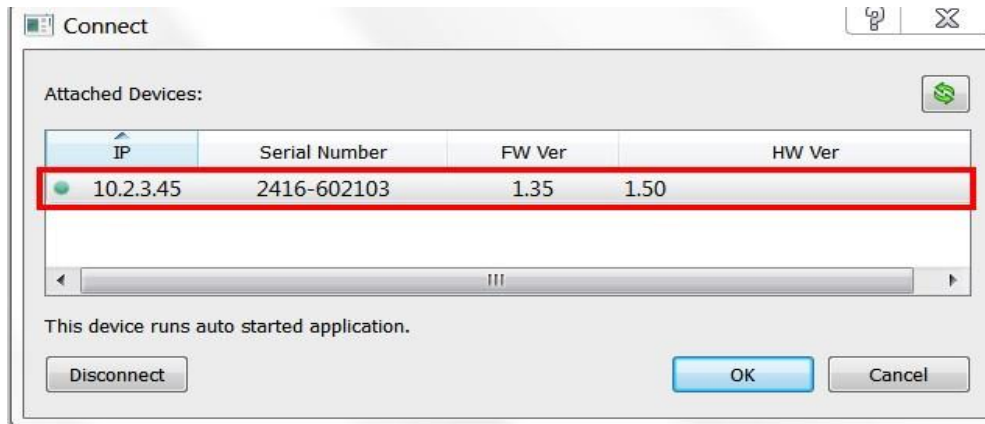
FIRMWARE UND LIZENZ:

Aktualisieren Sie zunächst Ihren Promira mit der neuesten Firmware, bevor Sie Ihre Lizenz installieren!

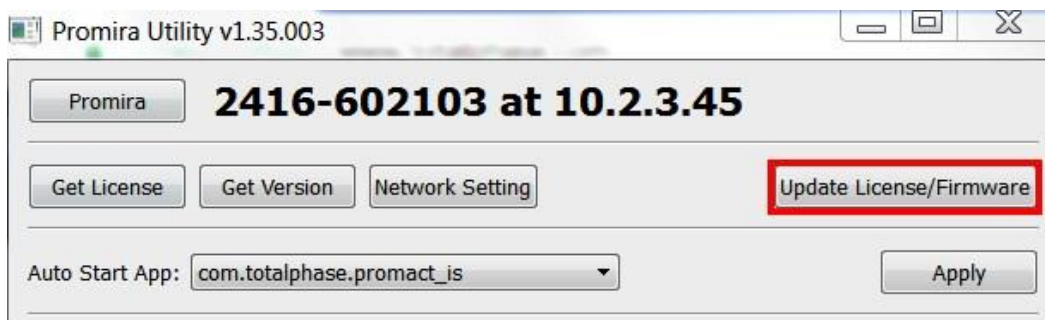
1. **Konfigurieren** Sie den **Promira**, wie in den **Installationsanweisungen** für den Promira beschrieben.
2. **Laden** Sie die aktuelle [Firmware](#) für den Promira von der Total Phase Website **herunter**.
3. Laden Sie die **aktuelle** Software, [Promira Utility](#), für **Ihr Betriebssystem** herunter.
4. **Verbinden** Sie den **Promira** über das beiliegende **USB Kabel**, mit Ihrem **PC**.
5. Starten Sie das Programm, **Promira Utility**.
6. Klicken Sie auf **Promira**.



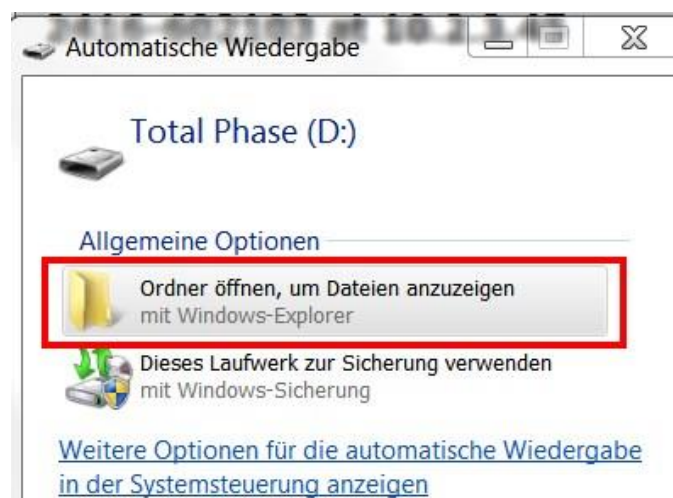
7. Wählen Sie den zu **aktualisierenden Promira** aus und bestätigen Sie mit **OK**.



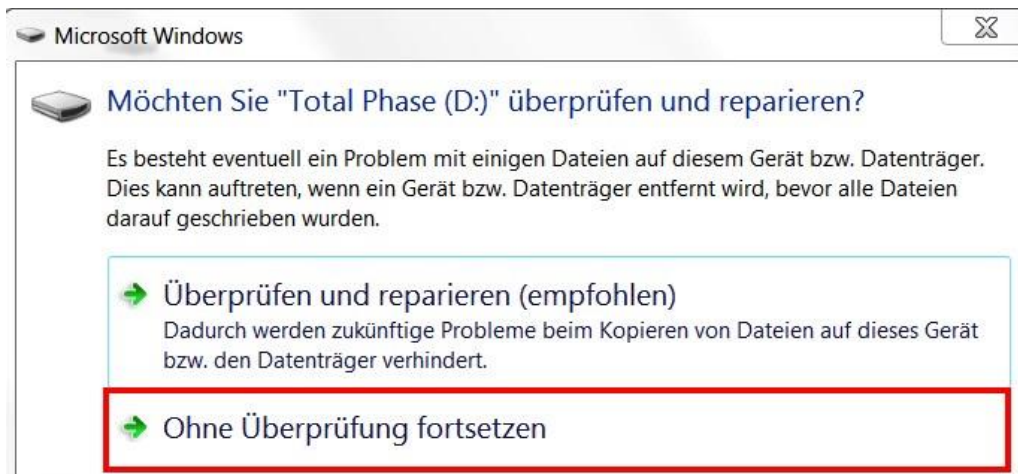
8. Klicken Sie auf **Update License/Firmware**.



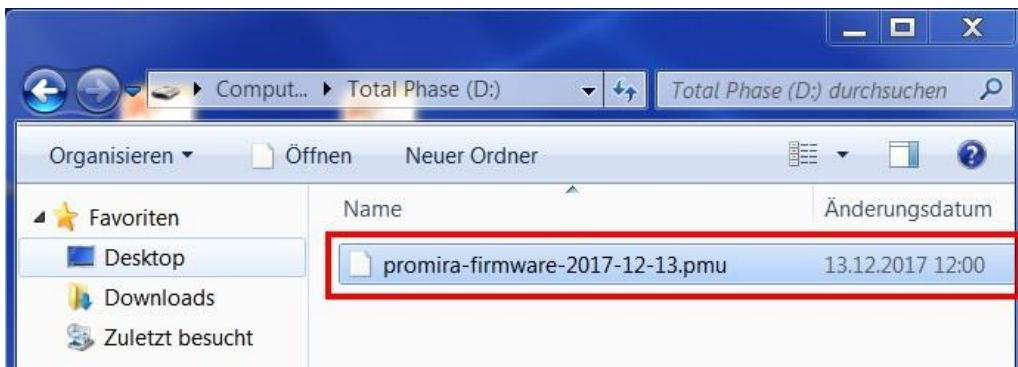
9. Die drei **LEDs** des Promira leuchten nun konstant **blau** und es öffnet sich ein Fenster welches angibt, dass ein neues Laufwerk, **Total Phase**, angeschlossen wurde. Wählen Sie **Ordner öffnen, um Dateien anzuzeigen**.



10. Sollte bei Ihnen eine **Meldung** erscheinen, dass der **Datenträger überprüft und repariert** werden sollte, wählen Sie **Ohne Überprüfung fortsetzen**.



11. Legen Sie nun die zuvor heruntergeladene **PMU Datei**, der Firmware oder Lizenz, auf den **Datenträger Total Phase**.



12. Werfen Sie nun den **Datenträger Total Phase** mit **Rechtsklick** und Auswählen von **Auswerfen** aus. **Trennen** Sie den Promira **5 Sekunden** von der **Stromversorgung**, indem Sie das **USB Kabel entfernen**.

Nach **erneuten Verbinden** wird die aktuelle **Firmware/Lizenz installiert**. **Während** des **Installationsvorgangs**, blinken die **LEDs** des Promira **abwechselnd Blau**. Der Vorgang benötigt etwas **eine Minute**.

Nach Abschluss des Installationsvorgangs, **leuchtet** die **rechte LED grün** und der Promira ist **einsatzbereit**.

Für weitere Informationen, sehen Sie das [User Manual](#) auf der [eVisionSystems Website](#) unter **Dokumentationen** ein.